



· 2026-2027 F/W ·

Season Forecast

FOCUS ON MATERIALS

CONTENTS

FORECAST #01

MATERIAL & FINISH FORECAST



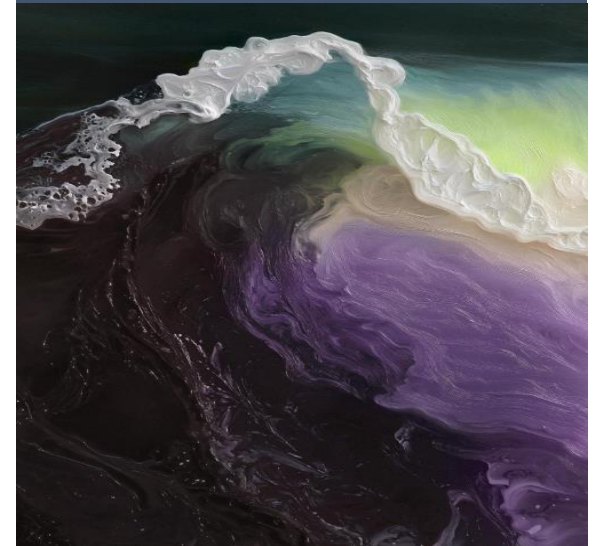
FORECAST #02

DETAILS & TRIMS FORECAST



FORECAST #03

COLOR COMBINATIONS FORECAST



CONTENTS

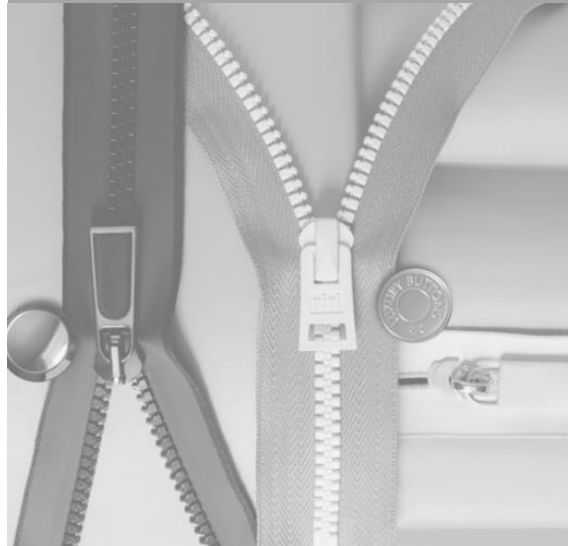
FORECAST #01

MATERIAL & FINISH FORECAST



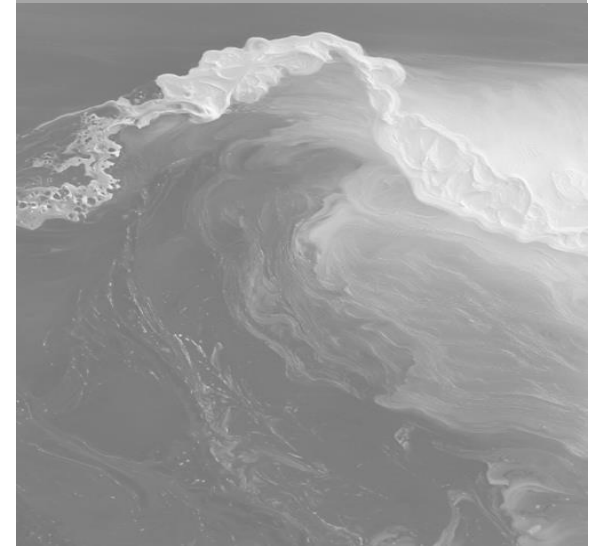
FORECAST #02

DETAILS & TRIMS FORECAST



FORECAST #03

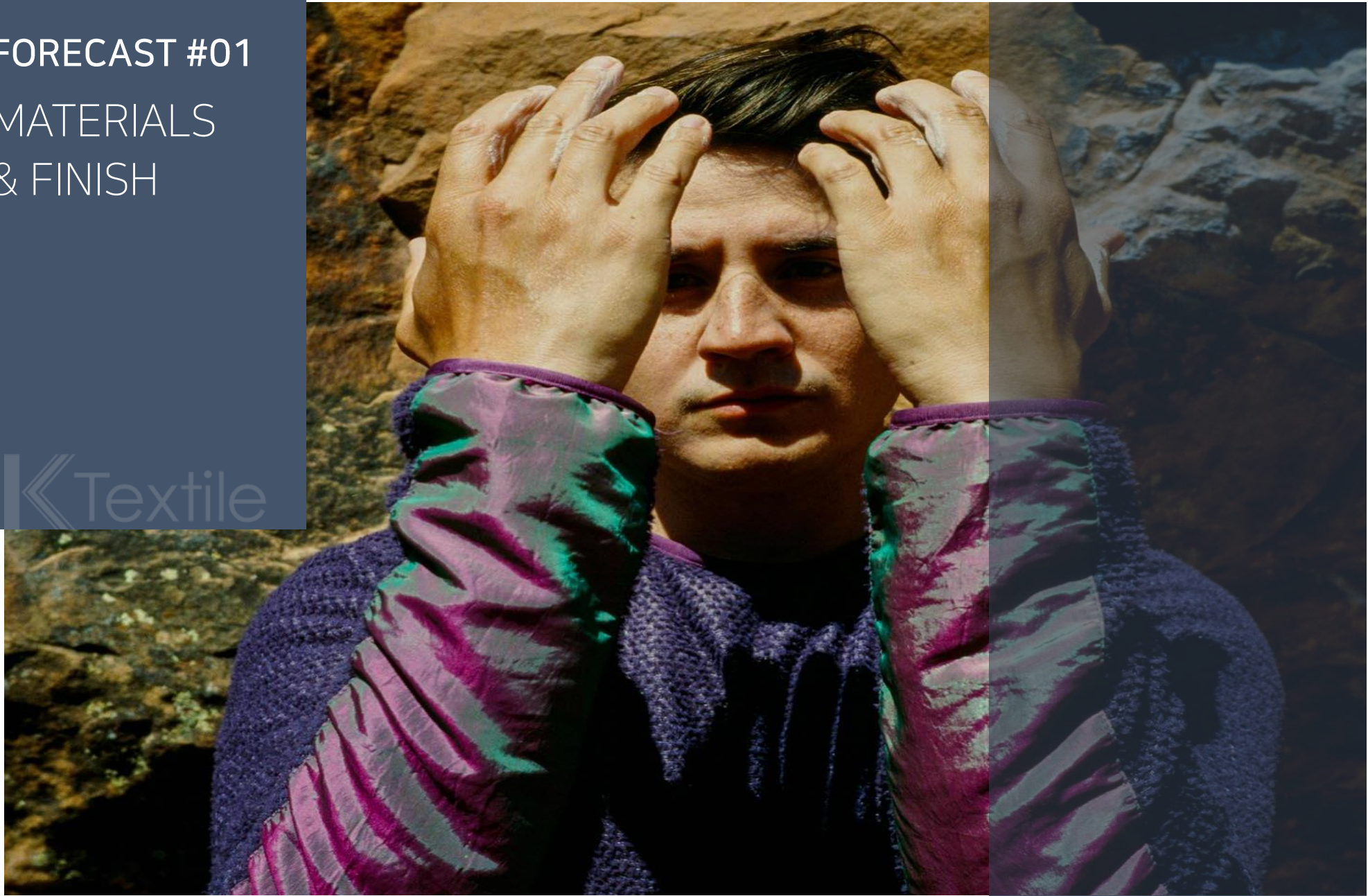
COLOR COMBINATIONS FORECAST



FORECAST #01

MATERIALS & FINISH

Textile

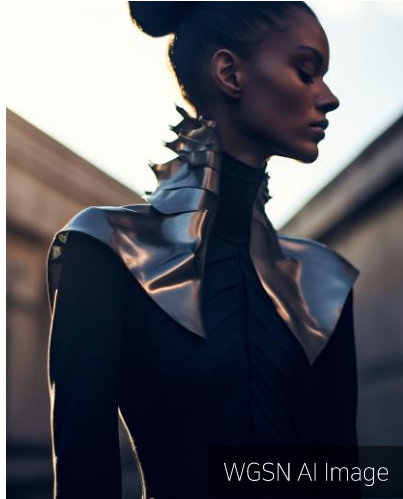


26-27 F/W SEASON FORECAST

Subversive Allure

FORECAST #01

MATERIALS
& FINISH

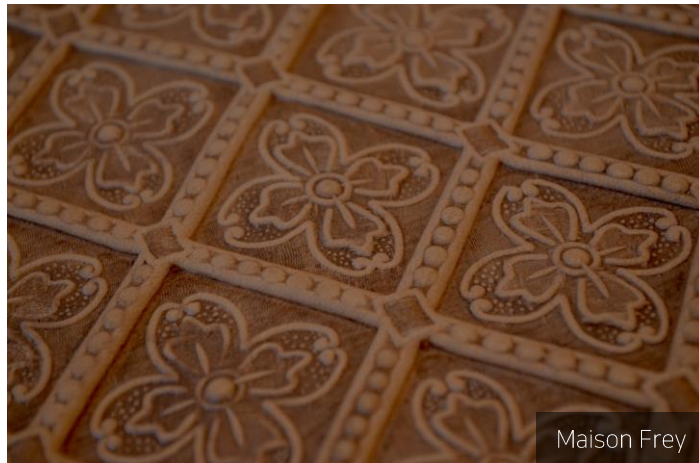


- 딱딱하고 공격적인 구조에 부드러운 재료나 텍스처를 사용하거나, 스파이크, 척추, 날카로운 가장자리를 장식하여 불편하고 파격적인 재료 영역을 탐구
- 3D 프린팅을 활용하여 예상치 못한 딱딱함과 부드러움을 결합한 새로운 구조를 실험

Richly Opulent

FORECAST #01

MATERIALS
& FINISH



- 역사적인 의복과 인테리어에서 영감을 받아, 미래의 강력한 유산을 위해 풍부하고 극적인 내러티브(narrative)를 창조
- 가상의 역사적인 화려함을 탐구하며, 풍부한 보석 악세서리나 고급스러운 카펫을 사용하는 디자인을 제시
- 풍부한 타이프스트리(tapestry) 질감, 화려한 플러시(plush), 엠보싱, 금박 및 인레이드(inlaid)된 표면을 적용

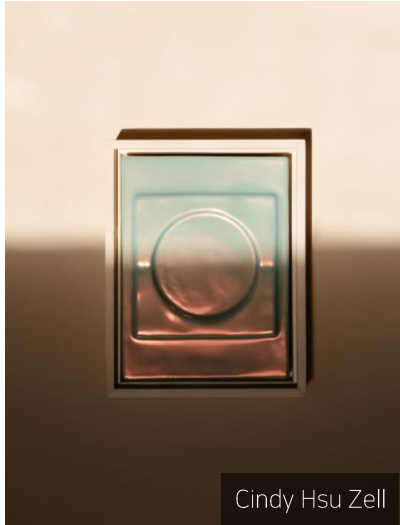
Textile

26-27 F/W SEASON FORECAST

Pearls of Wisdom

FORECAST #01

MATERIALS
& FINISH



Cindy Hsu Zell



Fenton glass



Saba Italia



Loewe



@marikomori



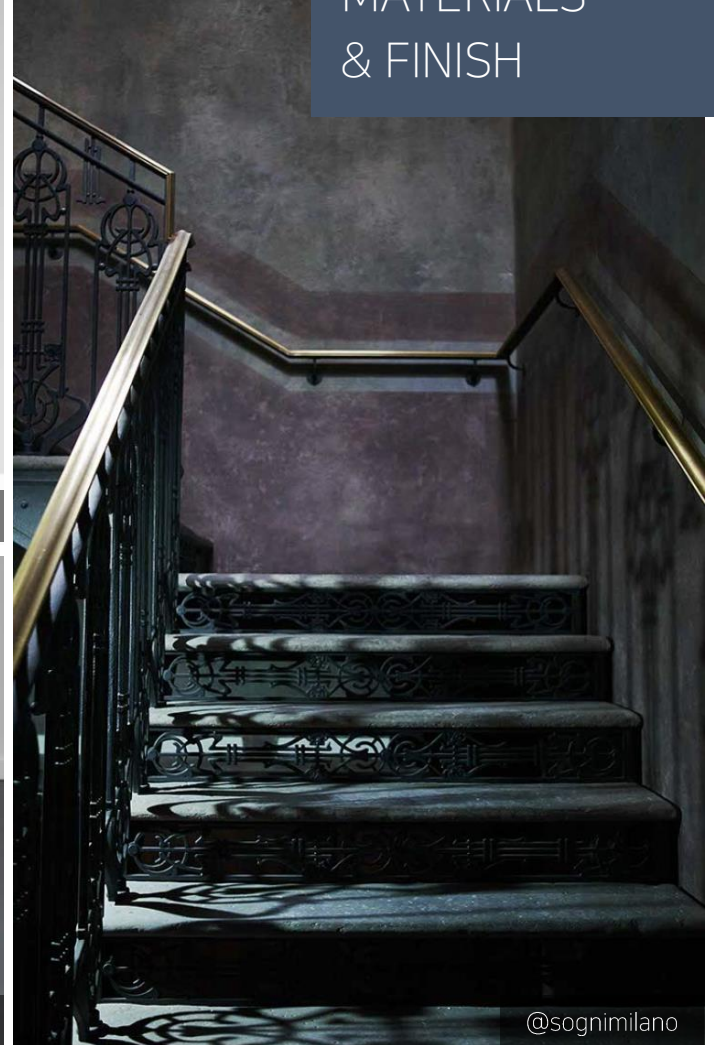
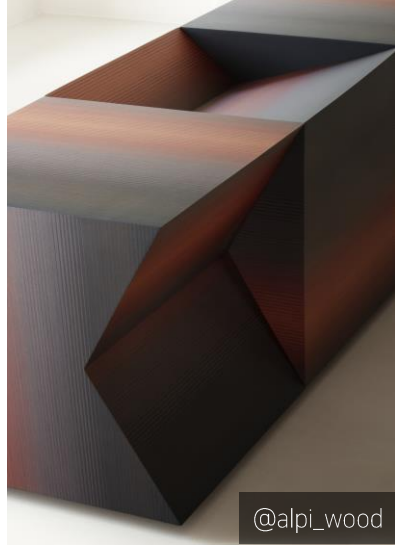
@scorpionsorbet

- 진주빛 마감과 진주 요소를 사용하여 우아한 광채와 타임리스한 반짝임, 빛의 발광을 표현
- 윤리적으로 양식된 바로크 형태의 소금물 재배 진주를 활용하고 다양한 색조의 진주로 섬세한 색감을 더하여 진주와 모더니즘을 결합한 디자인을 적용
- 진주빛 색소를 사용하여 투명하거나 금속의 레진, 유리, 아세테이트, 금속, 세라믹 및 섬유 소재를 개발

Shadow Effects

FORECAST #01

MATERIALS
& FINISH



- 'Nocturnal Patina'의 어두운 매력을 발전시켜, 신비롭고 그림자 같은 'Eerie Auras'를 표현
- 영화적 '키아로스쿠로(chiaroscuro)' 조명과 그림자 그라데이션을 적용하여 세부 사항을 강조하고 제품 윤곽을 왜곡시키는 효과를 줌
- 옴브레 시트 재료, 3D 프린팅 색상, 다양한 유약의 정도, 에나멜, 스테인, 바니시 또는 에어브러시 기법을 활용

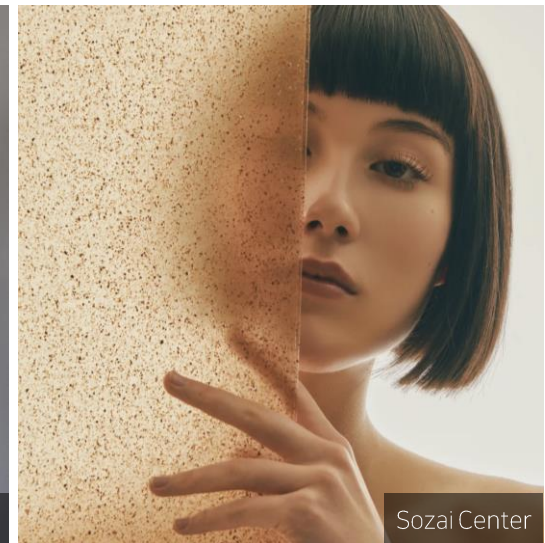
Textile

26-27 F/W SEASON FORECAST

Bio-Translucence

FORECAST #01

MATERIALS
& FINISH



- 'Glowing Embers'라는 따뜻한 재료 테마를 발전시켜 자연스럽고 건강한 바이오 기반 재료를 사용하여 웰빙을 강조
- 재생 가능하고 생분해성 자연 재료를 활용하여 계절성과 지역성 및 안전성과 순환성을 고려한 디자인을 제시
- 농업 및 식물 폐기물, 박테리아, 조류, 균사체를 활용한 바이오 플라스틱 및 바이오 복합체를 사용

Bioluminescent

FORECAST #01

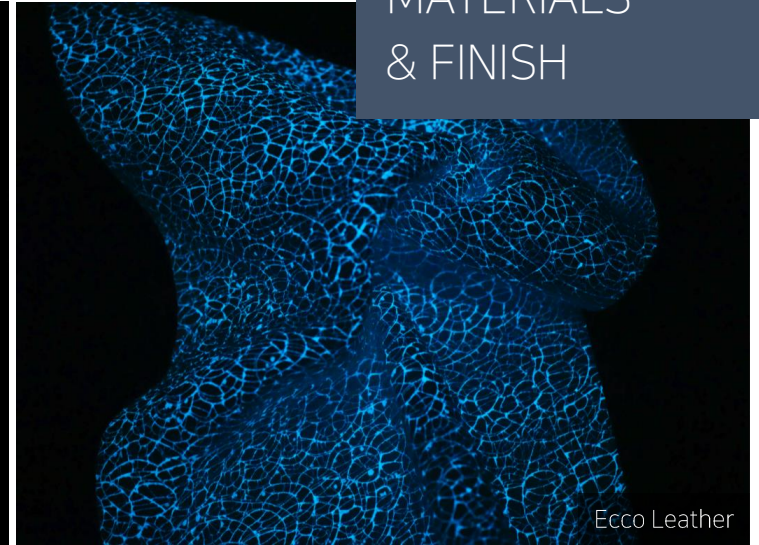
MATERIALS
& FINISH



Vollebak



Tintoria Eemiliana



Ecco Leather



JADEL



Christopher Bellamy



ENESS

- 인공적인 빛 대신 생물발광(Bioluminescence)을 활용하고 'Green Glow' 색상을 강조
- 생물발광 수영복과 같은 바이오 크래프트 기술을 적용하고, 나이트 라이프(Night Life)에서 빛을 발하는 디자인을 제시

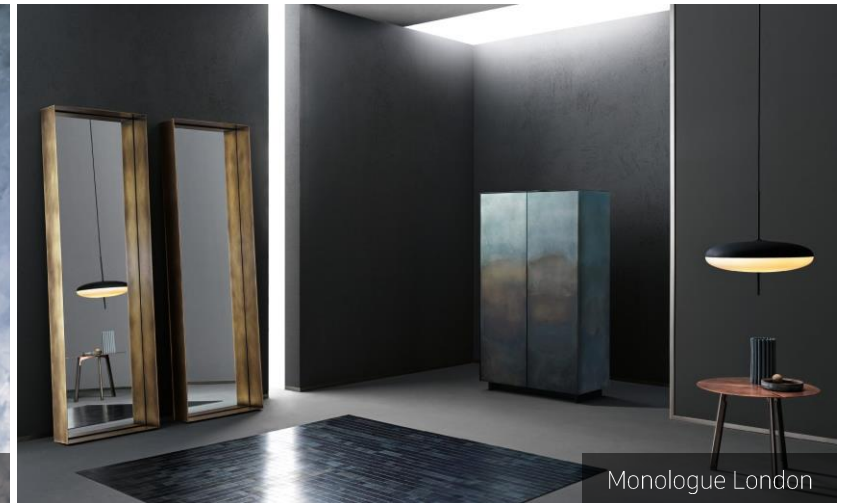
Textile

26-27 F/W SEASON FORECAST

Frozen Surfaces

FORECAST #01

MATERIALS
& FINISH



- 얼음의 상태를 모방하여 결정을 띠는 텍스처의 재료를 사용
- 금속과 유리 소재, 재활용 유리, 바이오 아세테이트, 재활용 플라스틱 등을 활용하여 금속에 얼음처럼 깨진 마감을 적용

Yielding Metallics

FORECAST #01

MATERIALS
& FINISH



- 금속을 부드럽고 미묘한 색조로 표현한 디자인을 통해 여성적인 상징과 감성을 강조
- 친환경적으로 재활용 가능한 금속을 사용하고, 물 기반의 저독성 페인트와 피그먼트를 적용

CONTENTS

FORECAST #01

MATERIAL & FINISH FORECAST



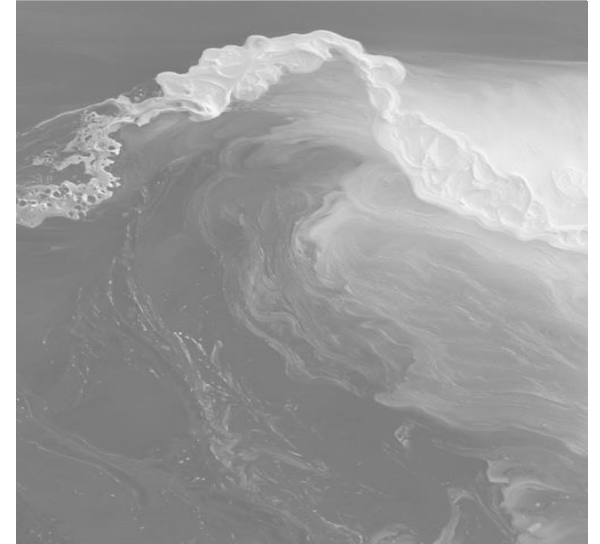
FORECAST #02

DETAILS & TRIMS FORECAST



FORECAST #03

COLOR COMBINATIONS FORECAST



FORECAST #02

DETAILS & TRIMS

Textile



26-27 F/W SEASON FORECAST

Bio-Translucence

FORECAST #02

DETAILS
& TRIMS



- 식물이나 음식 폐기물의 잔여물로 만든 바이오 기반 플라스틱과 가죽 같은 재료를 탐구
- 파인애플 잎, 커피 찌꺼기, 균사체 등을 활용한 제품들이 유연하고 방수성이 뛰어난 특성을 지니며, 다양한 색상으로 제공됨

Snowy Textures

FORECAST #02

DETAILS
& TRIMS



Romie Faienza



Trimco Group



Satab Solutions



Cadica Group



Satab Solutions



The Couture Club

- 펠트, 인조모피, 플로킹(flocking), 아이래쉬(eyelash) 원사에는 BCI 면, 추적 가능한 양모 또는 모헤어, GRS 인증 폴리에스터를 사용
- 부드러운 양모와 면 혼합물로 3D 자수, 루프 파일 터프팅(loop-pile tufting), 펠팅을 개발하고, 텍스처가 있는 고무줄과 블레이드에 체니엘(chenille)이나 모헤어를 추가
- 재활용 섬유 인조 모피 트림을 사용하여 다양한 부자재를 제공

26-27 F/W SEASON FORECAST

Geological Connections

FORECAST #02

DETAILS
& TRIMS



- 윤리적으로 조달된 뿔과 돌, FSC 인증 목재, 코코넛, 천연 조개, LWG 인증 가죽, 추적 가능한 양모, 대마, 그리고 황마와 같은 바이오 기반 자연 재료를 사용
- 가죽에 디보싱과 엠보싱 기법을 사용하여 표식을 만들
- 황마와 가죽 실을 결합하여 바위 같은 질감을 가진 직조와 자수를 개발

26-27 F/W SEASON FORECAST

Yielding Metallics

FORECAST #02

DETAILS
& TRIMS



- GRS 인증을 받은 아연, 알루미늄, 스텐링 실버(Sterling silver)를 사용하고, 전기 도금 공정을 피하거나 최소화
- 물 기반의 저독성 금속 색소와 페인트를 사용하여 제조
- 레티큘레이션(reticulation) 기법을 사용하여 섬세한 망치질 표면과 불규칙한 마감을 개발

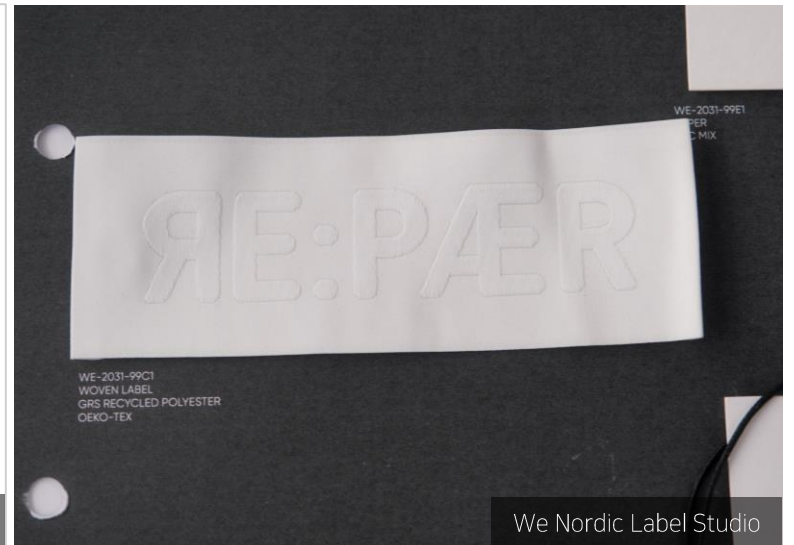
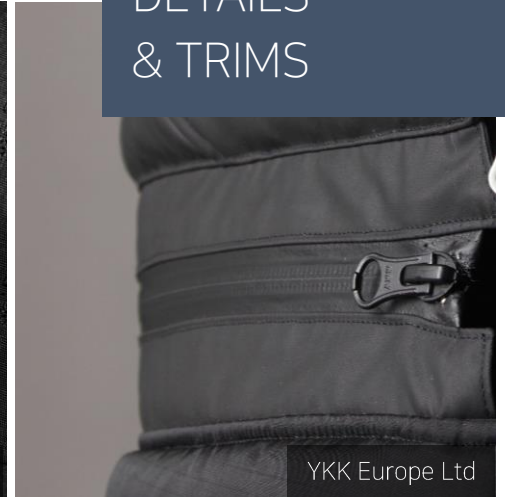
Textile

26-27 F/W SEASON FORECAST

Conceal & Reveal

FORECAST #02

DETAILS
& TRIMS

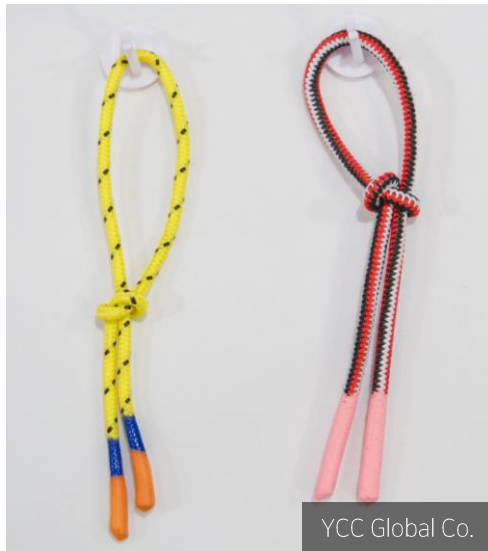


- 필수적으로 사용되는 GRS 인증 폴리에스터와 나일론을 통해 Newlife, Econyl, Seaqual, Repreve와 같은 브랜드 품질을 포함
- 봉제 작업을 위한 깨끗한 테이프와 벨크로, 응집성 부품을 조달하고, 숨김 처리된 자석, 라미네이티드 지퍼, 양방향 지퍼 등을 사용
- 라벨에는 가까이 살펴보지 않으면 보이지 않는 섬세한 입체 브랜딩을 적용

Fun-tilities

FORECAST #02

DETAILS
& TRIMS

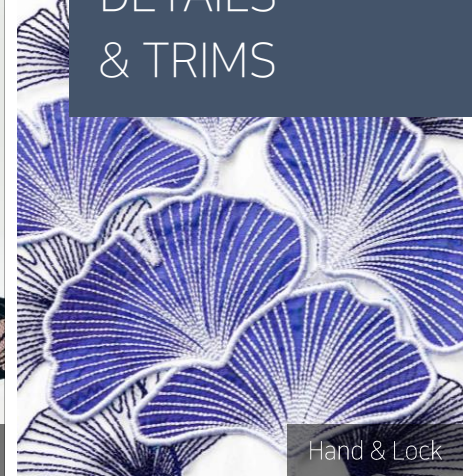


- GRS 인증 폴리에스터와 나일론(ex: Econyl, Seaqual, Repreve), 재활용 아세테이트, 실리콘, 면을 사용
- 디자인은 간결하고 기능적으로 유지하며, 색상에 집중하고, 트림은 재활용 용이성을 고려하여 단일 재료로 구성

Richly Opulent

FORECAST #02

DETAILS
& TRIMS



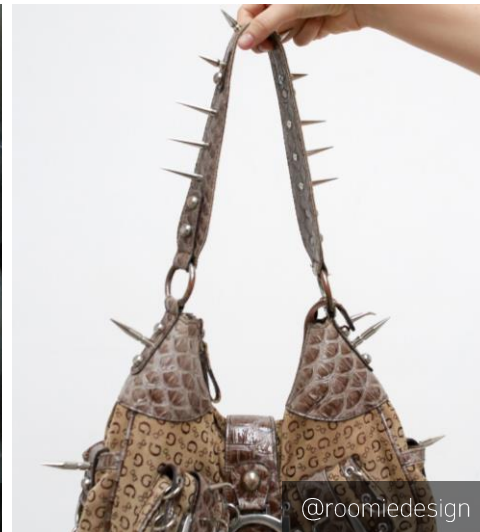
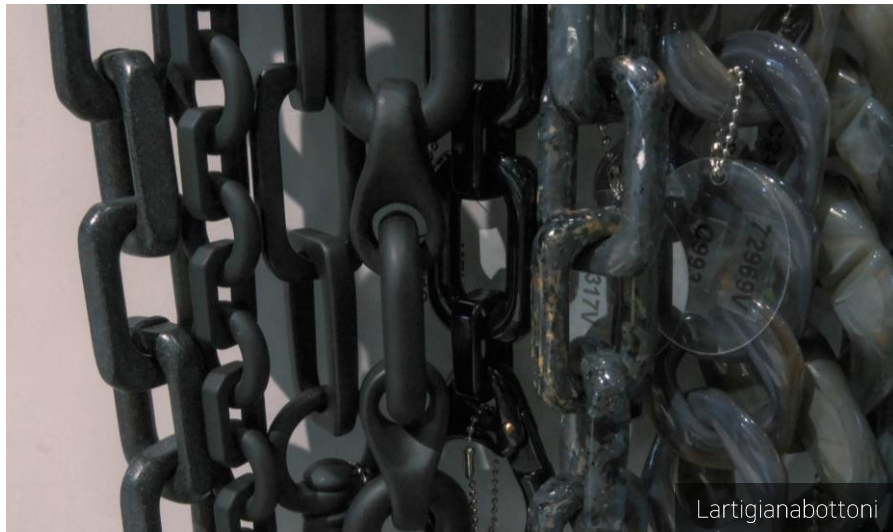
- GOTS 또는 BCI 인증 면, 아힘사(Ahimsa) 실크, FSC 인증 비스코스, 아연 합금, 구리, 황동 금속과 마감을 사용
- 자수와 자카드에 컷아웃을 추가하여 섬세한 디테일과 장식을 통해 풍부한 텍스처를 강조하고, 장식적인 지퍼 풀 장식을 디자인하여 보석 같은 느낌을 더함
- 금속 단추와 버클에 복잡한 패턴을 새기고 조각하여 디테일을 강화

26-27 F/W SEASON FORECAST

Subversive Allure

FORECAST #02

DETAILS
& TRIMS



- GRS 인증 재활용 아연 합금과 황동, LWG 인증 가죽, 윤리적으로 생산된 고무, 수지, 아세테이트, 재활용 PET 플라스틱과 폴리에스터를 사용
- 재활용을 용이하도록 하기 위해 쉽게 분리될 수 있도록 구성하며, 스테드를 모형으로 구현한 단일 재료 버전을 고려
- 전기도금 없이 얻은 금속화 효과를 통해 금속보다 가벼운 트림을 만들고 비즈로 트림을 강화하며, 수지, 폴리머 또는 금속으로 두꺼운 체인을 개발

CONTENTS

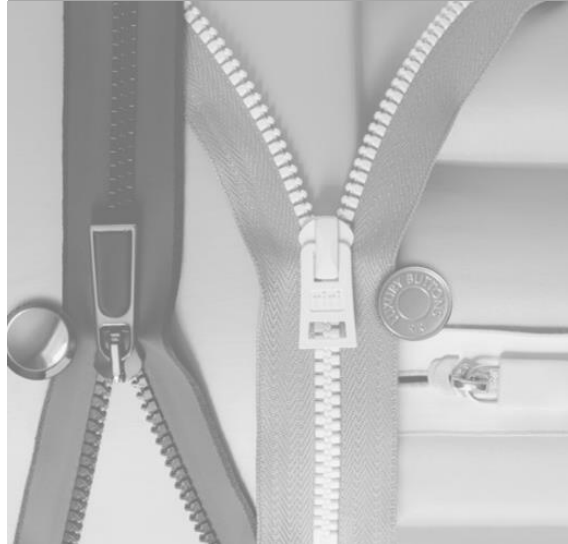
FORECAST #01

MATERIAL & FINISH FORECAST



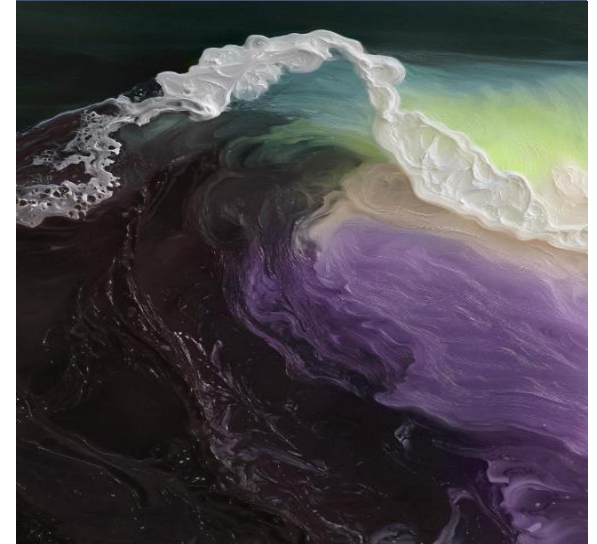
FORECAST #02

DETAILS & TRIMS FORECAST



FORECAST #03

COLOR COMBINATIONS FORECAST



FORECAST #03

COLOR COMBINATIONS

Textile



26-27 F/W SEASON FORECAST

Core colors

FORECAST #03

COLOR
COMBINATIONS

PANTONE
19-1620 TCX

PANTONE
17-1129 TCX

PANTONE
18-0726 TCX

PANTONE
12-0806 TCX

PANTONE
13-0540 TCX

PANTONE
14-6007 TCX

PANTONE
14-6408 TCX

PANTONE
19-4517 TCX

PANTONE
15-3716 TCX

PANTONE
19-3536 TCX

PANTONE
18-3022 TCX

PANTONE
19-1718 TCX

- 배색부터 각각의 색상이 사람들에게 미치는 감정과 색의 양극화가 중심이 됨
- Green Glow와 같은 어두운 색상 속에서 살아나는 색상이 주목됨
- Fresh Purple이 부각되며, 진주빛 파스텔과 균형을 이루도록 함

Textile

26-27 F/W SEASON FORECAST

Transformative Teal combinations

FORECAST #03

COLOR
COMBINATIONS

PANTONE
19-4517 TCX

Transformative Teal

PANTONE
18-2133 TCX

Raspberry Pink

PANTONE
16-5123 TCX

Tranquil Turquoise

PANTONE
17-4018 TCX

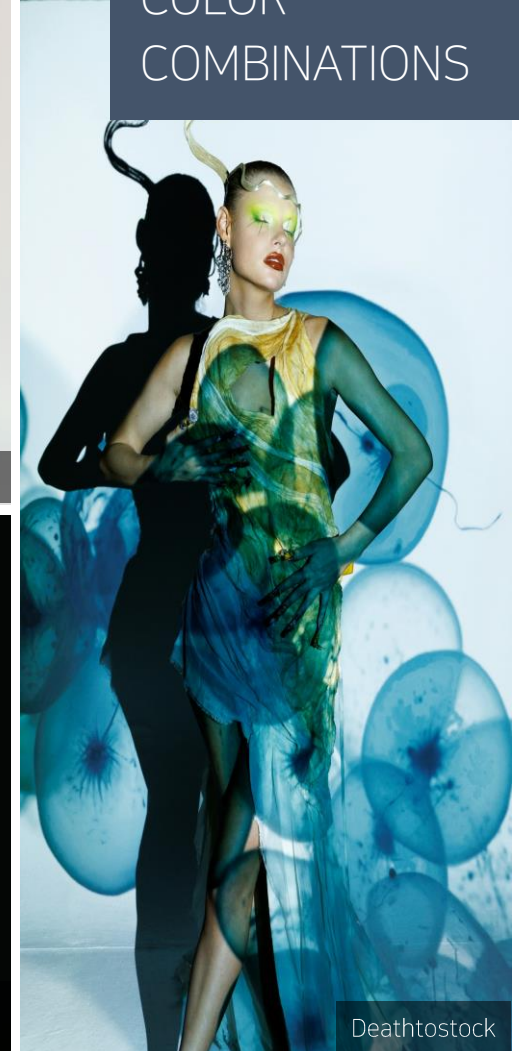
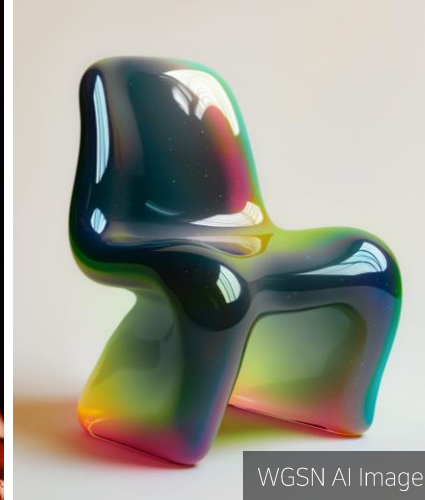
Steal Blue

PANTONE
13-0540 TCX

Green Glow

PANTONE
19-3932 TCX

Midnight Blue



- 프리즘 효과는 밤의 어둠 속에서 빛나는 왜곡을 만들어 강한 대비를 이룸
- 주요 색상인 Raspberry Pink, Green Glow, Tranquil Turquoise는 어두운 색상과 결합하여 발광하는 효과를 만듦
- Transformative Teal은 광택과 무지갯빛 효과로 신비롭고 경이로운 느낌을 강조

Textile

26-27 F/W SEASON FORECAST

Wax Paper combinations

PANTONE
12-0806 TCX

Wax Paper

PANTONE
16-6408 TCX

Sustained Grey

PANTONE
18-0529 TCX

Sea Kelp

PANTONE
13-2803 TCX

Pink Frost

PANTONE
19-1620 TCX

Cocoa Powder

PANTONE
14-6007 TCX

Soft Grass



@moore_cph



@ruta_diallo



@ailovesshoes



@renata.brenha



@robertocollina

FORECAST #03

COLOR
COMBINATIONS

- 균형과 회복의 필요성이 강조되면서, 힐링 톤과 안정감을 주는 색상이 중요해짐
- 채도가 낮은 파스텔과 자연적인 내추럴 색상은 편안함과 세련됨을 제공
- Wax Paper, Sustained Grey, Cocoa Powder를 조합하고, Pink Frost, Soft Grass는 부드럽고 꿈 같은 느낌을 줌

Textile

26-27 F/W SEASON FORECAST

Fresh Purple combinations

PANTONE
19-3536 TCX

Fresh Purple

PANTONE
17-1558 TCX

Lava Red

PANTONE
15-3716 TCX

Light Lavender

PANTONE
13-0540 TCX

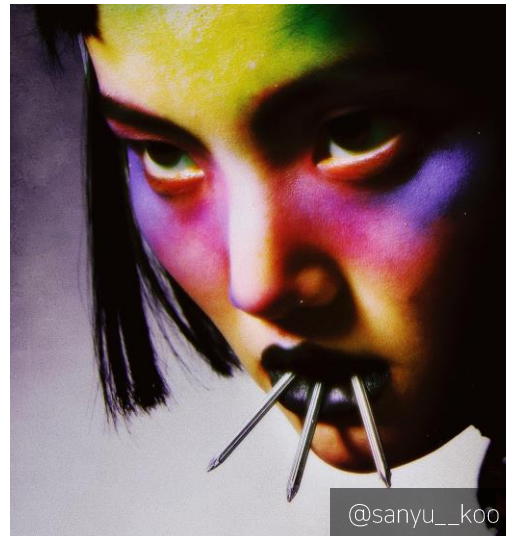
Green Glow

PANTONE
15-1157 TCX

Electric Orange

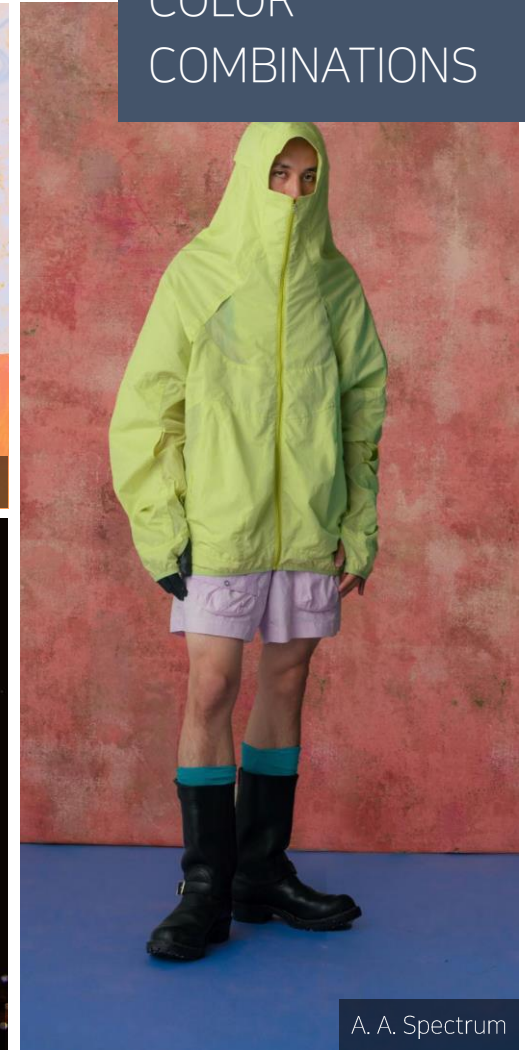
PANTONE
18-3949 TCX

Electric Indigo



FORECAST #03

COLOR
COMBINATIONS



- 반향적인 분위기와 창의력이 색상의 방향을 이끌며, 여러 톤의 색상의 융합을 통해 역동적인 미학을 만듦
- 빨간색과 파란색이 결합하여 형성된 보라색을 통해 새로운 통합감을 제공
- Fresh Purple, Green Glow, Light Lavender를 결합해 기쁨과 경이를 표현하며, 밝은 색상을 혼합하여 사이키델릭 하모니를 탐구

Cocoa Powder combinations

FORECAST #03

COLOR
COMBINATIONS

PANTONE
19-1620 TCX

Cocoa Powder

PANTONE
17-1129 TCX

Dusted Ochre

PANTONE
17-4139 TCX

Tranquil Blue

PANTONE
16-0838 TCX

Amber Haze

PANTONE
18-0537 TCX

Sublime Green

PANTONE
29-3022
TCX

Soft plum



Susan Maddux



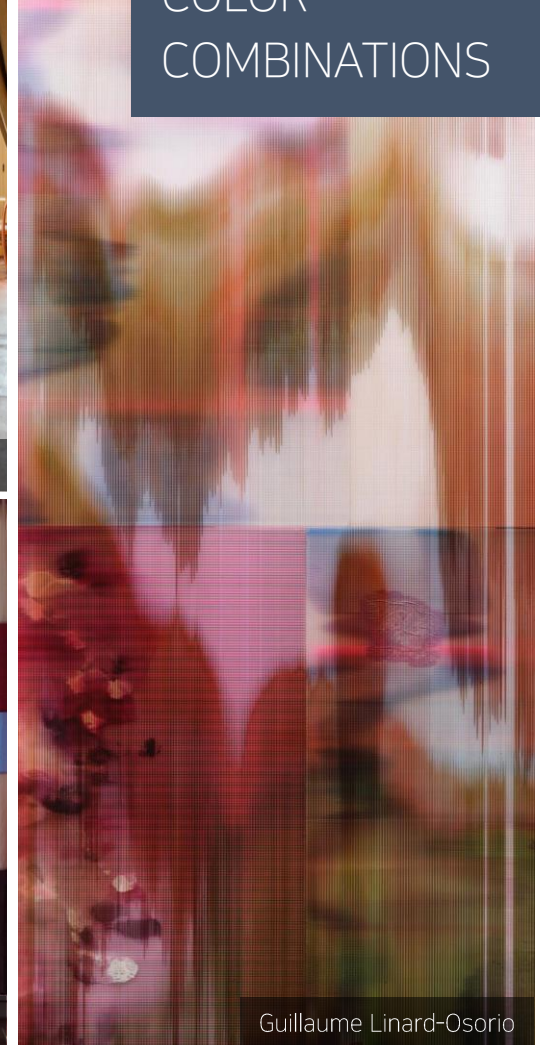
Tatjana Von Stein



Louis Vuitton Instagram



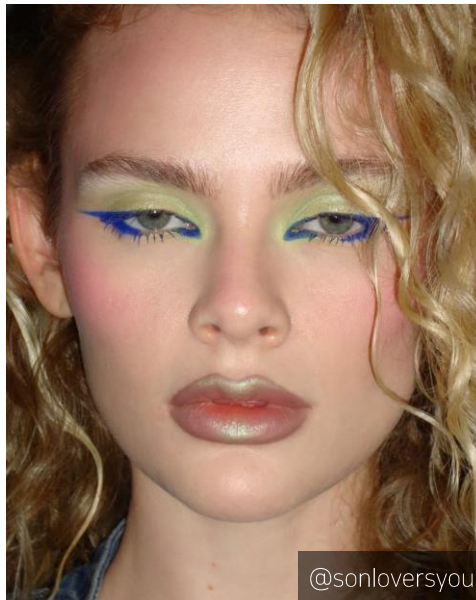
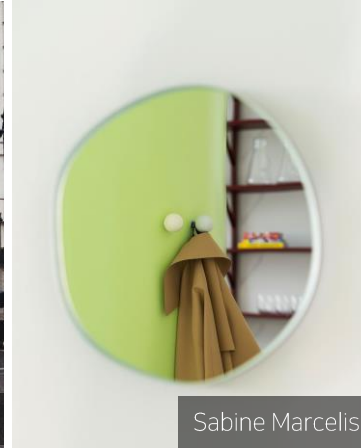
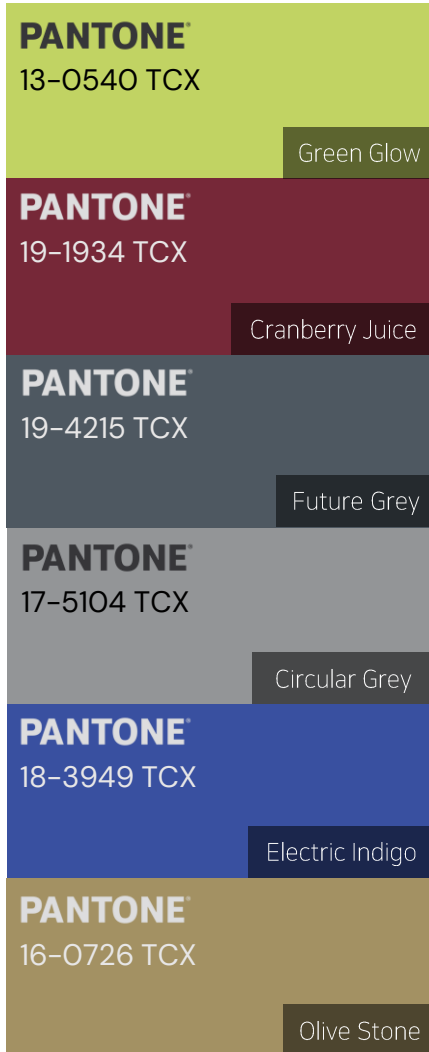
Freja Löwe



Guillaume Linard-Osorio

- 과거와 현재를 잇는 전통과 장인 정신을 강조하며, 웜톤의 earthy 색상과 쿨톤의 파란색이 결합
- 자연에서 영감을 받아 Cocoa Powder와 Dusted Ochre 등의 색상을 조합하고, 따뜻한 색조와 차가운 색조를 대조적으로 사용
- 지속 가능한 특성과 손으로 만든 듯한 느낌을 주는 재료와 텍스처를 활용

Green Glow combinations



FORECAST #03

COLOR
COMBINATIONS

- Green Glow는 감성적인 색조로 상업적 색상과 대비를 이루며, 대담하고 불안정한 색상 조합을 추구
- 강렬한 색상과 안정감을 주는 기본 색상들을 조화롭게 결합하는 것이 중요
- 예를 들어, Green Glow와 Cranberry Juice와 조합하거나, Electric indigo와 Green Glow로 회색을 강조