



· 2026 S/S ·



Season Forecast

FOCUS ON MATREIALS

CONTENTS

FORECAST #01

MATERIAL & FINISH FORECAST



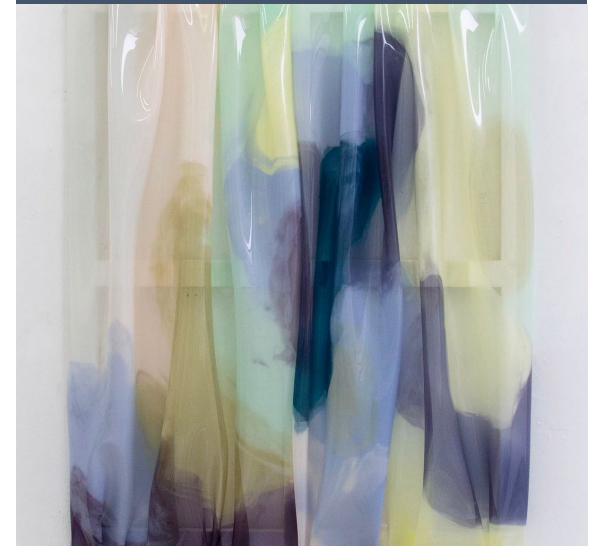
FORECAST #02

DETAILS & TRIMS FORECAST



FORECAST #03

COLOR COMBINATIONS FORECAST



CONTENTS

FORECAST #01

MATERIAL & FINISH FORECAST



FORECAST #02

DETAILS & TRIMS FORECAST



FORECAST #03

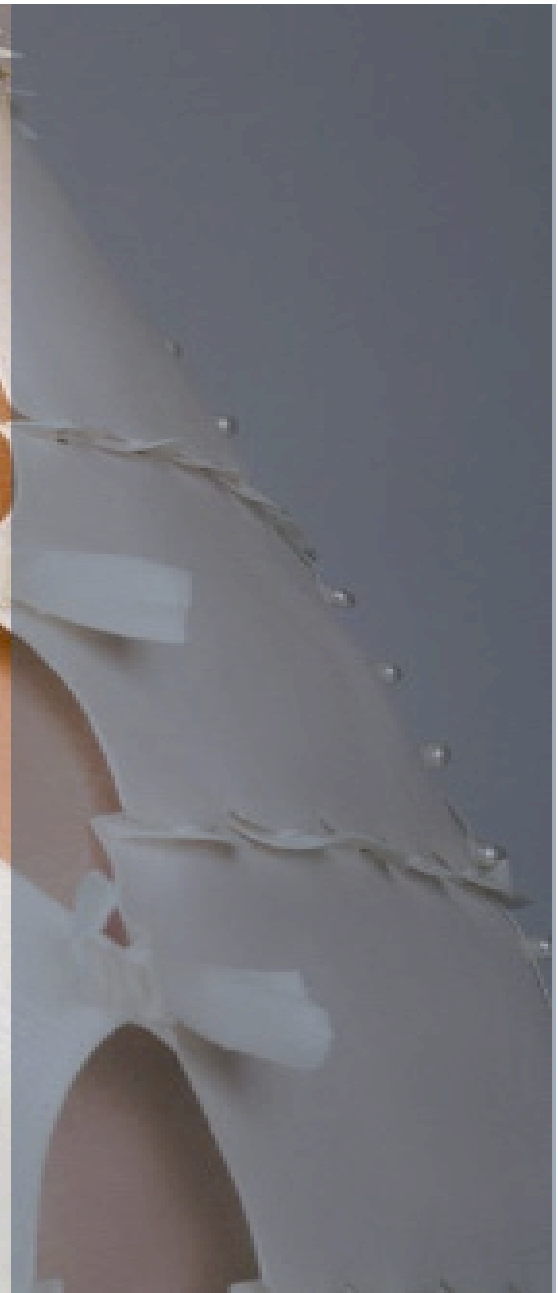
COLOR COMBINATIONS FORECAST



FORECAST #01

MATERIALS & FINISH

Textile



Sanded Mattress

FORECAST #01

MATERIALS
& FINISH



- 폐기물 기반의 모래, 점토, 먼지 등 흙 소재를 활용하여 지속 가능한 리사이클링 강조하는 방향의 디자인
- 손으로 만든 다공성 점토, 라임 세척된 목재, 천연 미네랄 페인트 등을 사용하여 생태적 책임을 다하는 제품 구현

Textile

2026 S/S SEASON FORECAST

Holistic Marbling



- 웰빙 소재와 제품에 대한 소비자 반응에 따라 천연 색소를 사용하여 명상적인 분위기를 연출
- 재활용 석고, 대리석, 제스모나이트 등을 윤리적으로 공급받아 부드러운 마블링을 다양한 소재로 구현

FORECAST #01

MATERIALS
& FINISH

Textile

2026 S/S SEASON FORECAST

Solid Air

FORECAST #01

MATERIALS
& FINISH

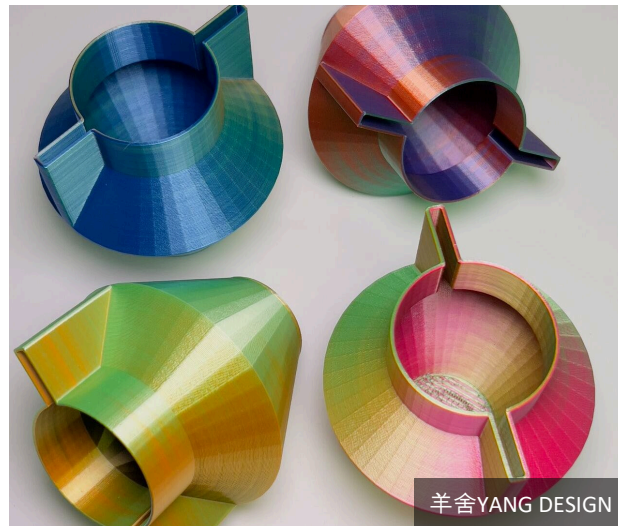


- 가볍고 공기처럼 사라지는 듯한 산소화된 구름 소재의 발전으로, 블루 아우라와 같은 색상을 사용하여 투명하고 가벼운 느낌을 강조
- 미세한 메쉬와 증기 같은 질감을 통해 공간에 흥미를 더하고, 열이나 차가움에 반응하는 스마트 섬유로 디자인

Meta-Morphosis

FORECAST #01

MATERIALS
& FINISH



- AI 디자인 도구를 활용하여 다감각적인 소재로 매력적인 디자인을 구상하는 트렌드가 부각됨
- 레인보우 옴브레와 같은 생동감 있는 디지털 색상을 섬유에 조명을 비추거나 매끄럽거나 질감이 있는 불투명 유리, 수지, 플라스틱, 반사 코팅 등을 통해 표현

2026 S/S SEASON FORECAST

Bio-Based Solutions

FORECAST #01

MATERIALS
& FINISH



- 생분해 가능한 바이오 소재를 추적하여 특정 시간 내에 안전하게 CO2, 물, 바이오매스로 분해되는 혁신 주목
- 정교한 디테일과 매트한 표현, 다듬어진 형태로 바이오 기반 순환 소재의 가치를 높이는 것이 핵심
- 저영향으로 성형된 재조합 바이오 복합재를 만들기 위해 풍부한 재생 가능한 식재료를 활용하는 방법 제안

Textile

2026 S/S SEASON FORECAST

Plasticity

FORECAST #01

MATERIALS
& FINISH



David Valner Studio



@suzanne.oudehengel



JW Anderson



Willem Zwiers



The New Raw



ECAL

- 부드러운 고체 형태와 유연한 플라스틱 같은 소재로 새로운 볼륨을 발전시키는 트렌드가 주목됨
- 파스텔 톤으로 염색된 유연한 소재의 사용과 공기를 주입한 폼 등의 예시가 있음

Textile

2026 S/S SEASON FORECAST

CONTENTS

FORECAST #01

MATERIAL & FINISH FORECAST



FORECAST #02

DETAILS & TRIMS FORECAST



FORECAST #03

COLOR COMBINATIONS FORECAST



FORECAST #02

DETAILS & TRIMS

Textile



2026 S/S SEASON FORECAST

Terra Forms

FORECAST #02

DETAILS
& TRIMS



- 친환경 인증을 받은 면, 대마, 추적 가능한 리넨 및 가죽을 필두로 자연적인 질감의 식물 기반 대체 가죽 개발
- 하드 트림에는 FSC 인증 목재, 코르크, 뿔, 코로조, 코코넛을 자연 색상 변형으로 사용하여 점토와 흙 색조를 활용한 조각 컷아웃 패턴 제작
- 텍스처가 있는 애플리케이션 패치, 테이프, 코드, 단추 등을 개발하여 아우터웨어, 재킷, 데님, 셔츠, 바지, 액세서리 등에 사용

Textile

2026 S/S SEASON FORECAST

Nu Romantic

FORECAST #02

DETAILS
& TRIMS



@masionmargiela by @JGalliano



Taobao / JIECHI



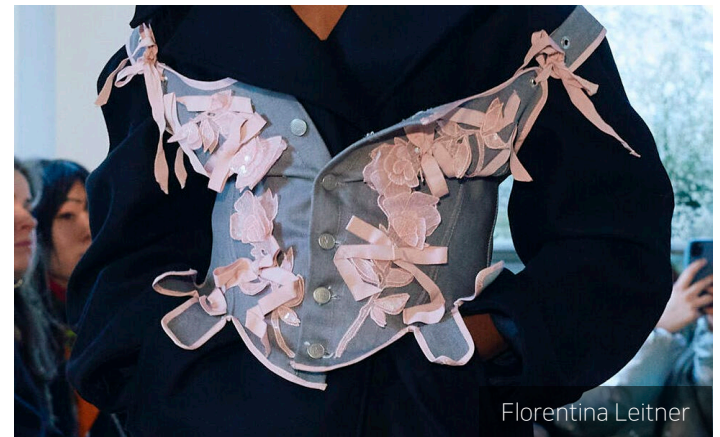
Prettylaceshop / Etsy



Leonardo Frascaroli



Marushin & Co.



Florentina Leitner

- BCI 인증, GOTS 인증 재활용 면과 GRS 인증 폴리에스터 및 나일론을 소싱하며, 재고 및 빈티지 리본과 장식을 재활용
- 벨벳 마감으로 텍스처를 만들고, 오간자, 러플 레이어, 플로럴, 리본 아플리케를 겹쳐 3D 효과를 표현

Textile

2026 S/S SEASON FORECAST

Industrial Futurism

FORECAST #02

DETAILS
& TRIMS



- 하드웨어의 축소된 형태인 디보스 디자인, 브러시드 실버를 활용한 미래지향적인 접근을 선보이는 트렌드가 주목됨
- 저영향 도금 또는 비도금 재활용 알루미늄, 아연 합금, 스테인리스 스틸을 소싱하고, 현대적이고 미니멀한 브러시드 및 반무광 마감을 개발
- 버튼, 버클, 지퍼, 풀러에 내구성이 뛰어난 GRS 인증 재활용 금속을 사용

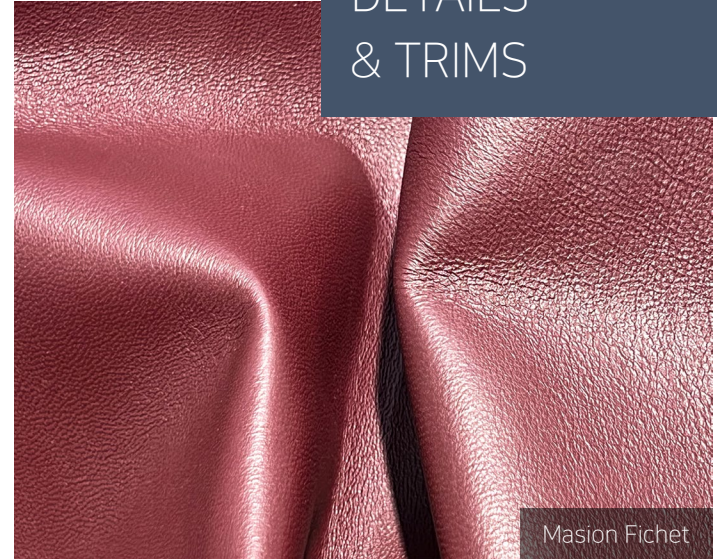
Textile

2026 S/S SEASON FORECAST

Enriched Classics

FORECAST #02

DETAILS
& TRIMS



- FSC 인증 목재, 코코넛과 코로조, 저영향 금속 및 에나멜을 소싱하고, LWG 및 크롬 프리 인증 가죽이나 내구성이 뛰어난 재활용 가능한 대체 가죽 소재에 주목
- 버튼, 금속 하드웨어, 지퍼, 버클, 패치, 배지 및 테이프에서 스마트하고 고급스러운 마감을 추구
- 브레이징,스티칭, 직조, 퀴팅 등의 간단한 구조로 가죽 질감을 강조

2026 S/S SEASON FORECAST

Country Rustic

FORECAST #02

DETAILS
& TRIMS

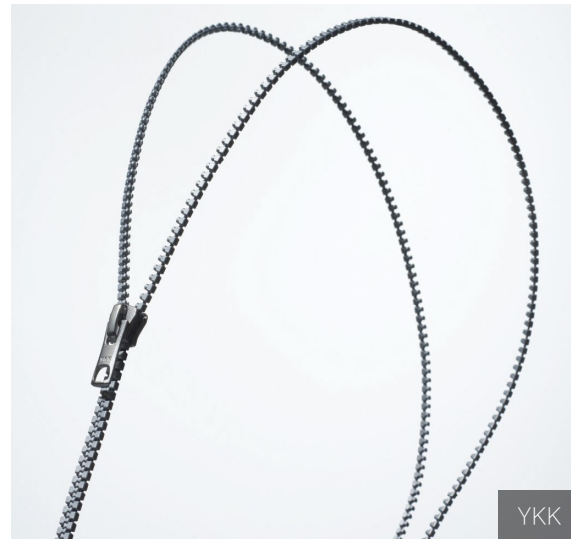
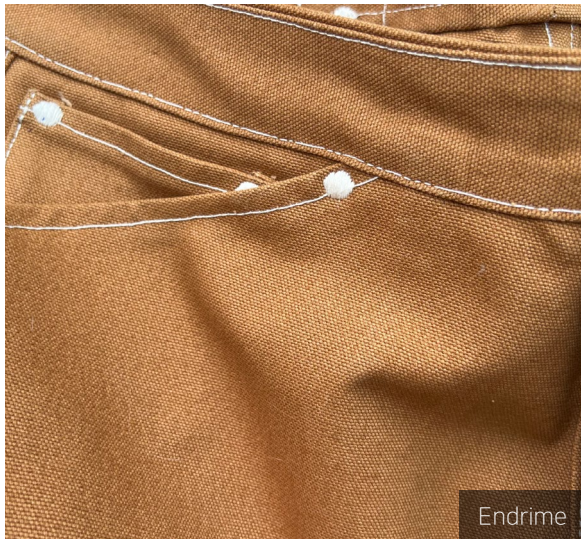


- BCI 인증, GOTS 인증, 재활용 면과 대마, 추적 가능한 리넨, GRS 인증 폴리에스터 및 나일론 소싱
- 가죽, 스웨이드 및 직물에 장식적인 패턴을 스탬프, 각인, 엠보싱, 자수로 표현
- 조각화된 꽃과 잎사귀 모티프를 활용하여 프린팅, 자수, 직조, 브레이딩, 코바늘 짜기 등의 기법으로 제작

Hidden Function

FORECAST #02

DETAILS
& TRIMS



- 쉽게 잠그고 풀 수 있는 버튼, 팝퍼, 지퍼를 사용하여 유연하고 모듈화된 의류 착용을 통한 의류 순환성과 적응성을 지원하는 장식 개발이 주목됨
- 거의 보이지 않는 잠금장치와 숨겨진 지퍼를 소싱하며, 테이프 없는 지퍼 등을 사용하여 유연성과 경량화를 추구
- 단일소재성과 안전한 생분해성을 고려하여 금속 리벳 대신 탈착 가능한 리벳이나 스티치 리벳 보강을 사용

Textile

2026 S/S SEASON FORECAST

CONTENTS

FORECAST #01

MATERIAL & FINISH FORECAST



FORECAST #02

DETAILS & TRIMS FORECAST



FORECAST #03

COLOR COMBINATIONS FORECAST



FORECAST #03

COLOR COMBINATIONS

«Textile



2026 S/S SEASON FORECAST

Core Colors

FORECAST #03

COLOR
COMBINATIONS

PANTONE
17-1558 TCX

PANTONE
19-4215 TCX

PANTONE
19-1215 TCX

PANTONE
16-0838 TCX

PANTONE
18-0537 TCX

PANTONE
19-4517 TCX

PANTONE
17-2624 TCX

PANTONE
19-1934 TCX

PANTONE
18-3718 TCX

PANTONE
14-4112 TCX

PANTONE
13-5714 TCX

PANTONE
16-5808 TCX

- 강렬한 밝은 색, 자연적인 색, 차분한 틴티드 톤이 어우러진 팔레트로 구성
- 쿨 다크톤과 원초적이고 재생 가능한 색상들이 지속 가능성의 방향성을 반영
- 디지털 네온과 같은 미래지향적인 색상도 사용

Textile

2026 S/S SEASON FORECAST

Transformative Teal

PANTONE

19-4517 TCX

Transformative Teal

PANTONE

18-0537 TCX

Sublime Green

PANTONE

16-0838 TCX

Amber Haze

PANTONE

19-1934 TCX

Cherry Lacquer

PANTONE

19-4215 TCX

Future Grey

PANTONE

17-1558 TCX

Lava Red



FORECAST #03

COLOR
COMBINATIONS



- 뜨겁고 끈적한 밝은 색상과 시원한 지하의 어두운 색상의 조합은 강력한 팔레트를 형성하여 원초적인 본능을 자극하고 여름의 뜨거운 기온에서 해방감을 선사
- Amber Haze와 Sublime Green은 초현실적인 열대의 광채를 발산하며 녹색 생물의 다양성을 더하고, 파란색 톤의 Future Grey는 회복적이고 편안함을 증폭 시킴
- 두꺼운 화풍 패턴, 유리 같은 고풍택 마감과 반짝이는 금속이 경이로움을 더함

2026 S/S SEASON FORECAST

Blue Aura

PANTONE

14-4112 TCX

Blue Aura

PANTONE

11-0618 TCX

Celestial Yellow

PANTONE

14-1231 TCX

Peach Jelly

PANTONE

19-1215 TCX

Chocolate Sauce

PANTONE

16-5808 TCX

Sage Green

PANTONE

13-4303 TCX

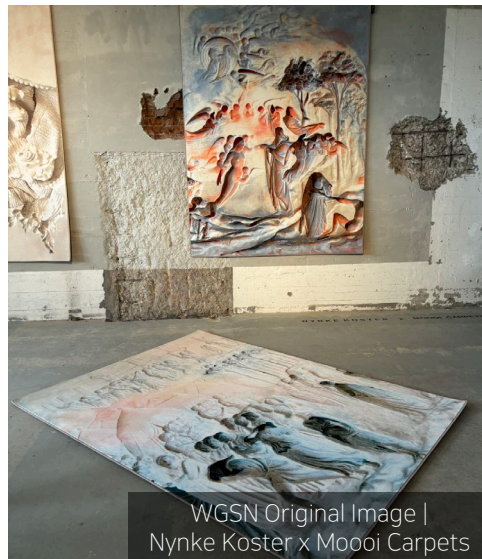
Digital Mist



@johan_pertl



@sofiageideby



WGSN Original Image |
Nynke Koster x Moooi Carpets



@manonsteyaert



@prada

FORECAST #03

COLOR
COMBINATIONS

- 색상의 고저를 탐색하며 감각적인 다크톤의 Chocolate Sauce와 조화롭게 결합하고, Celestial Yellow과 Peach Jelly의 조합으로 빛나는 후광 효과를 연출
- 감각적인 디자인을 통해 비대칭 파스텔을 층층이 쌓아 향기로운 초월적 팔레트를 만들어내고, 투명성, 서리 낀 유리, 여름 벨벳, 콘크리트와 플라스틱으로 촉각성 증대

2026 S/S SEASON FORECAST

Electric Fuchsia

PANTONE

17-2624 TCX

Electric Fuchsia

PANTONE

19-3725 TCX

Mystic Purple

PANTONE

16-1359 TCX

Solar Orange

PANTONE

19-1718 TCX

Cherry Lacquer

PANTONE

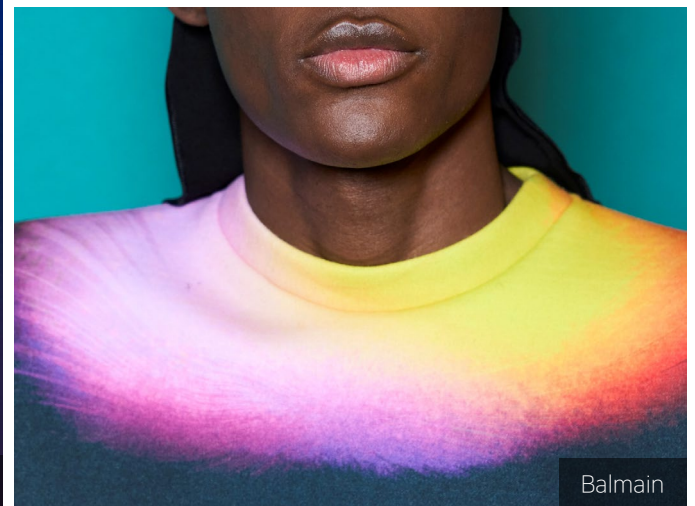
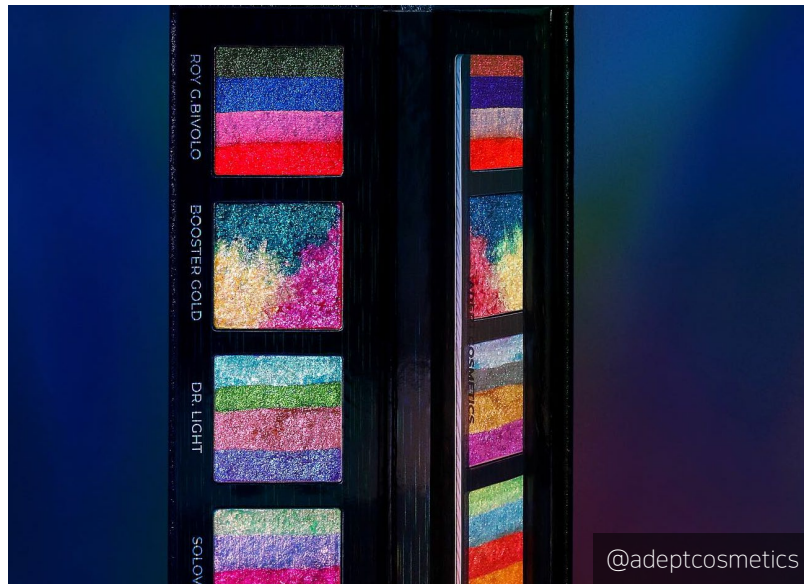
13-0858 TCX

Vivid Yellow

PANTONE

14-4320 TCX

Blue Gleam



FORECAST #03

COLOR
COMBINATIONS

- Electric Fuchsia와 매혹적인 Cherry Lacquer, 동적인 Solar Orange를 조합하여 반향적인 저항을 강조
- 변형 색상과 재료를 활용한 시각적 착시와 색상 변화 디자인으로 혁신하며, Vivid Yellow과 Mystic Purple이 Electric Fuchsia를 돋보이게 하는 효과를 줌

2026 S/S SEASON FORECAST

Amber Haze

PANTONE

16-0838 TCX

Amber Haze

PANTONE

17-1129 TCX

Dusted Ochre

PANTONE

16-2215 TCX

Nostalgic Pink

PANTONE

18-1350 TCX

Amber Terrain

PANTONE

18-0529 TCX

Sea Kelp

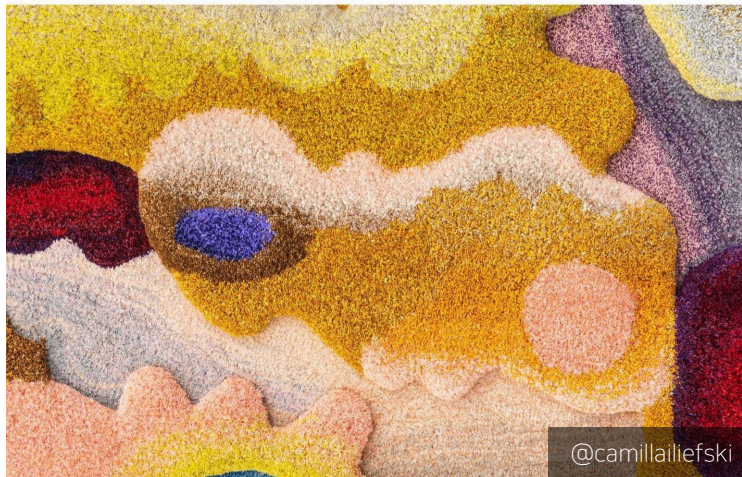
PANTONE

18-3718 TCX

Dusted Grape



@heenaagrima



@camillailieski

FORECAST #03

COLOR
COMBINATIONS



@juliakunin

- 자연의 안료와 식물, 뿌리, 꽃, 광물에서 얻은 염료로 컬러 팔레트 구성
- Amber Haze를 Dusted Ochre와 Amber Terrain과 혼합하여 새로운 중립 색조를 만들고, Nostalgic Pink와 조합하여 여름의 따뜻한 광채를 표현
- 헴프, 리넨과 같은 섬유의 질감은 태양에 익은 느낌을 강조하고, 용융된 금속과 유리 같은 마감은 Amber Haze의 본질적인 광채를 증폭시킴

Textile

2026 S/S SEASON FORECAST

Jelly Mint

PANTONE
13-5714 TCX

Jelly Mint

PANTONE
17-4139 TCX

Tranquil Blue

PANTONE
19-1655 TCX

Robust Red

PANTONE
16-1735 TCX

Thrift Pink

PANTONE
14-1231 TCX

Peach Jelly

PANTONE
19-1718 TCX

Cherry Lacquer



Valentino



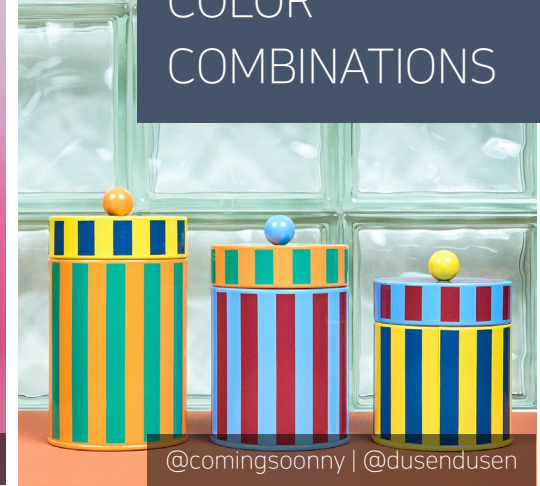
@thorastefansdr



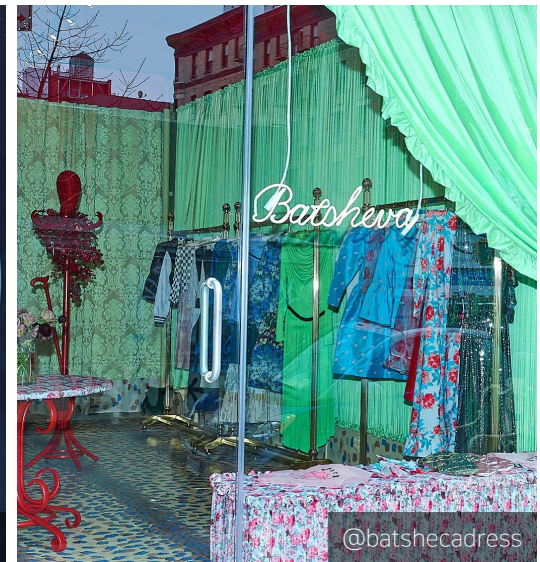
@adventuresinjelly

FORECAST #03

COLOR
COMBINATIONS



@comingsoonny | @dusendusen



@batshecadress

- 키덜트의 경쾌함을 불러일으키며 새로운 시각을 제시
- 산업적인 Robust Red와 핑크풍 Cherry Lacquer의 기묘한 대조는 여름의 밝은 색상에 반향적인 분위기를 더함
- 젤리 민트와 Thrift Pink의 조합으로 새로운 상업적인 모티프를 제안하며, 감각적인 애플리케이션과 레진, 라커를 활용하여 즐거움 극대화

Textile

2026 S/S SEASON FORECAST